

ABC-ELDSPJÄLL

BRANDBACKSPJÄLL

ANVÄNDNING

ABC-ELDSPJÄLL är framtaget för att hindra brandspridning vid kokkärlsbrand på köksspis. Eldspjället monteras mellan köksfläkten och imkanalens anslutningslang.

Vid spisbrand stängs spjället automatiskt vid öppen låga eller om temperaturen överstiger 72° och förhindrar att branden sprider sig.

ELDSPJÄLLET passar till de flesta köksfläktar på marknaden.

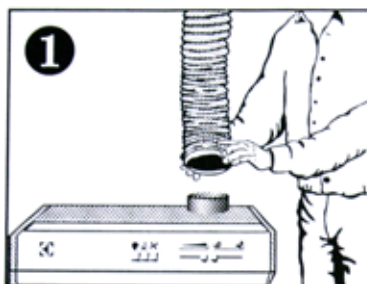
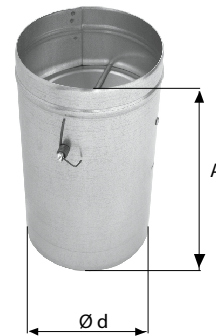
EXEMPEL BESKRIVNINGSTEXT

VVS AMA

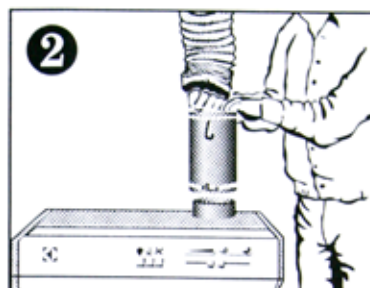
ABC-Eldspjäll av ABC Ventilationsprodukter AB fabrikat. Storlek 125.

MÅTT

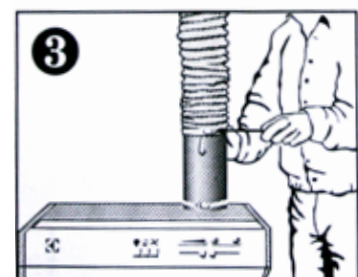
Storlek Ø d ABC-ELDSPJÄLL	A mm
125	220
160	220



1 Lossa befintlig anslutningslang från köksfläkten.



2 Montera Eldspjället på köksfläktens stös, med Eldspjällets rundade kant uppåt, och drag fast klämman.



3 Montera slangens på Eldspjället och drag fast klämman. Vid behov kan slangens längd kortas.